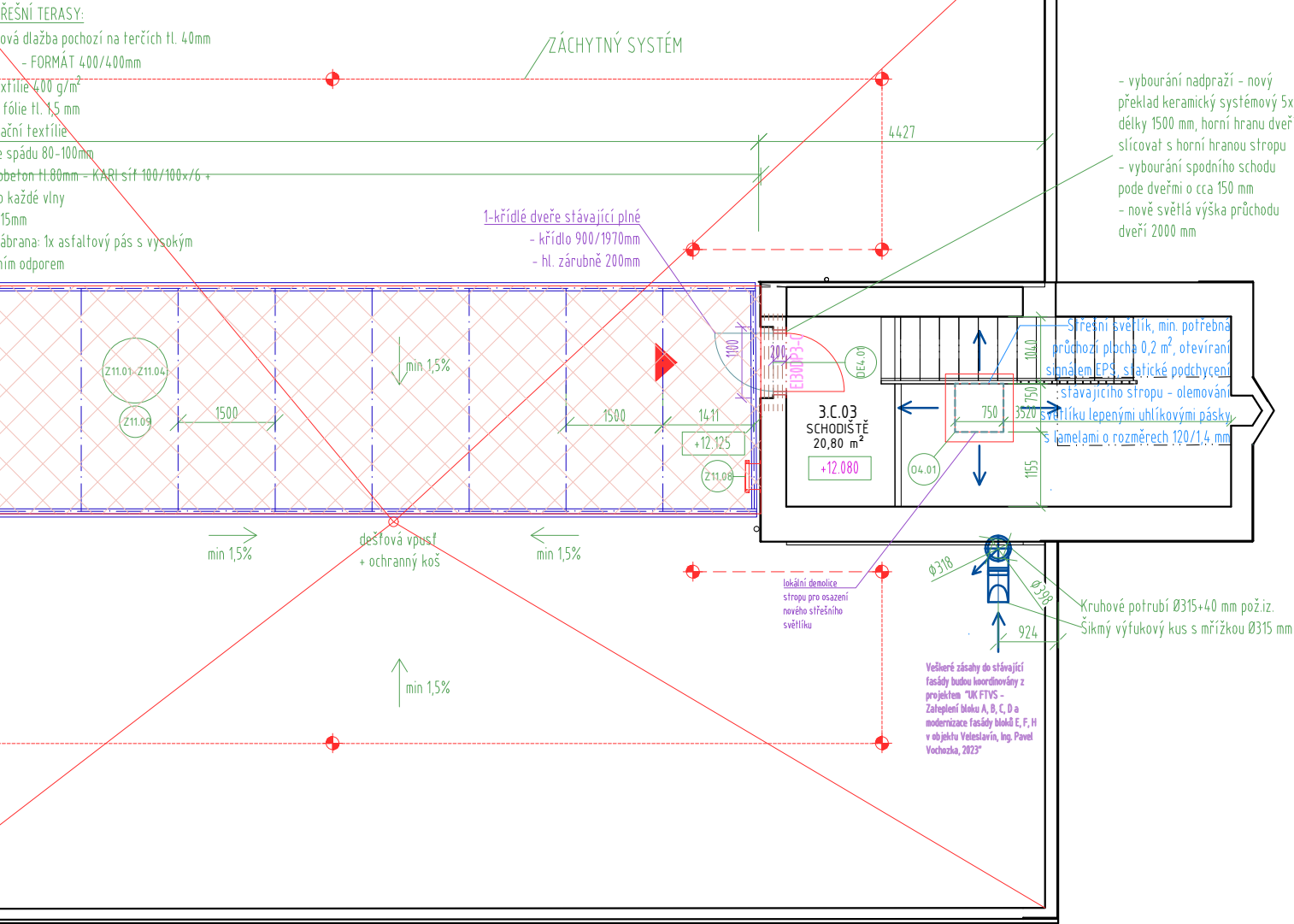
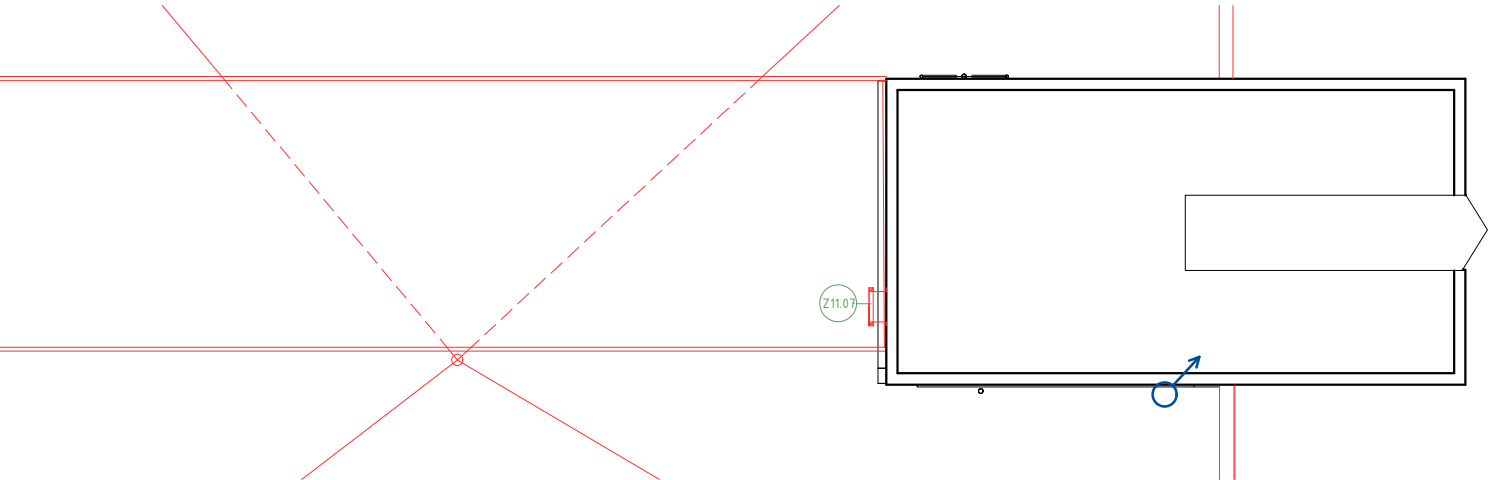


Půdorys 4NP

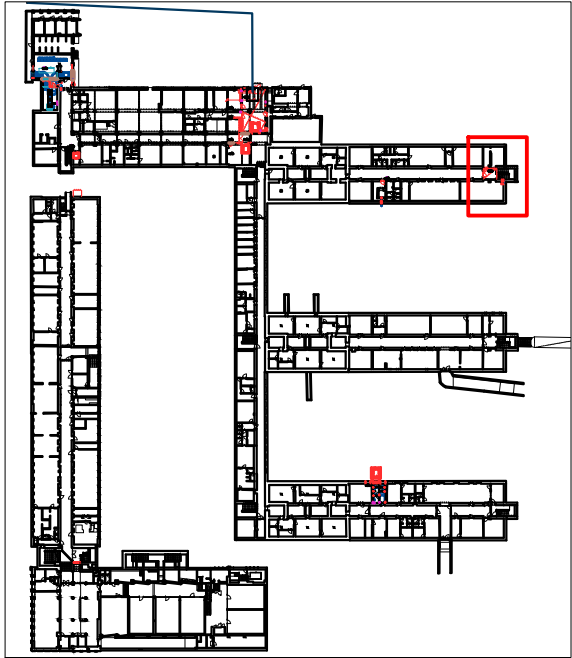


Legenda materiálů:

- stávající konstrukce
- bourané konstrukce
- specifikace bourání
- světla výška od čisté podlahy k čisté nosné konstrukci stropu sv.v.k.3100mm
- geometrie prostupů ZTI
- nové konstrukce:
- beton prostý
- železobeton
- zdivo z keramických příčekovek 14 P+D
- zdivo z keramických tvárnic tl.200mm
- zdivo z keramických tvárnic tl.250mm
- zdivo z keramických tvárnic tl.300mm
- zdivo z keramických tvárnic tl.480mm
- SDK předstěna s EI45 z obou stran
- SDK ke ostatní doplňkové
- SDK tl.100mm
- SDK tl.150mm
- SDK tl.100mm s PO EI30DP1
- SDK tl.100mm s PO EI60DP1
- SDK tl.100mm s PO EI45DP1
- SDK tl.150mm s PO EI45DP1
- TI EPS
- TI XPS
- TI minerální vlna



Půdorys 5NP



!!! Veškeré přesné rozměry stávajícího stavu bude nutno zaměřit na stavbě !!!

TABULKA dotčených MÍSTNOSTÍ							
číslo	účel	výměra	podlaha	označení podlahy	stěny	strop	poznámky
4NP							
SO 11							
3.C.03	Schodiště	20.80	stávající povrch	P11.01	stávající povrch	stávající povrch	
<div>Název projektu:<div>Celouniverzitní centrum TV pro studenty SSP - vertikální mobilita studentů se SP</div><div>Univerzita Karlova, Fakulta tělesné výchovy a sportu, José Martího 269/31, 162 52 - Praha 6 – Veveřavín</div><div>katastrální území Veveřavín 729353, parc. č. 302/28, 302/7</div></div>							
<div>Stavebník:<div>Univerzita Karlova, Fakulta tělesné výchovy a sportu</div><div>José Martího 269/31, 162 52 - Praha 6 - Veveřavín</div><div>IČO: 00216208</div></div>							
<div>Generální projektant:<div>DPU Revit s.r.o.</div><div>Běchovická 701/26, Strašnice (Praha 10)</div><div>100 00 Praha, IČO: 28711335</div></div>					<div>Koordinátor projektu:</div>	<div>Tomáš Richter</div> <div>tel.: +420 725 724 895</div> <div>tomas.richter@dpurevit.cz</div>	<div>DPU REVIT</div>
<div>Projektant části:<div>Ing. arch. Marek Lehmann</div><div>Pujmanové 1553/14 Praha 4 140 00, e-mail: lehmann@archigroup.cz, tel. +420 603957834</div></div>							
<div>Vypracoval:<div>Ing. arch. Marek Lehmann, Ing. arch. Šimon Vitásek</div></div>							
<div>Část:<div>D.1.1. Stavebně architektonická část</div></div>					<div>Revize:<div>Revize se zpracováním DOSS</div></div>		
<div>Umístění:<div>±0,000 = 314,43 m. n. m. BPV, souřadnicový systém S-JTSK</div></div>					<div>Datum:</div> <div>02/2024</div>	<div>Měřítko:</div> <div>1:100</div>	<div>Formát:</div> <div>2xA4</div>
<div>Název výkresu:<div>SO11 Půdorys 4NP a 5NP</div></div>					<div>Číslo výkresu:</div> <div>D.1.1.2.2.41</div>	<div>Stupěň:</div> <div>DPS</div>	<div>Paré:</div>